

POWER MANAGER EG-PM2



Programmier- und Steuerfunktionen

Dank der leicht verständlichen Power Manager-Software, ist das Programmieren und Steuern von Steckdosenplätzen jetzt kinderleicht. Bequem vom PC oder Laptop aus, können Anwender favorisierte Steuerungsabläufe bestimmen und kontrollieren.

Über die USB-Schnittstelle an der Steckdosenleiste lassen sich sowohl Timerfunktion, zum Einrichten unterschiedlicher Zeitprofile, als auch parallel stattfindende Abläufe bequem einrichten (beispielsweise könnte der Start von Excel auch Drucker und andere Peripheriegeräte aktivieren).

Stromsparend

Die Energenie-Steckdosenleiste ist stromsparend und dadurch kosteneffizient. Standby-Stromverschwendung ist Geschichte, weil sich jetzt alle angeschlossenen Geräte bequem vom PC/Laptop aus abstellen lassen.

Technische Daten

Steckdosenplätze	6 (4 steuerbar), kindersicher
Eingangsspannung	250 V AC, 50 - 60 Hz
Nennleistung	bis zu 2.500 W
Kabellänge	1,8 m
Abmessungen	360 x 98 x 55 mm
Gewicht	ca. 1,0 kg
Farbe	schwarz
Systemvoraussetzung	Windows XP/Vista/7

Verpackungsdetails

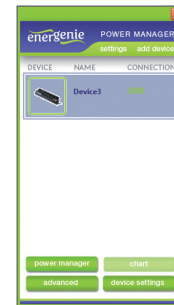
EAN	8716309075565
Zolltarif-Nr.	8536301090
Stück	
Abmessungen	400 x 142 x 65 mm
Gewicht	ca. 1,0 kg
Umkarton	
Abmessungen	470 x 310 x 340 mm
Gewicht	13,2 kg

Die wichtigsten Features

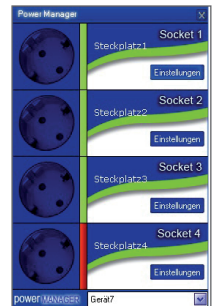
- Kinderleichtes Programmieren der Steckdosenplätze mit der Power Manager-Software
- Programmierung und Steuerung über PC/Laptop
- Zur Wandmontage geeignet
- Kindersichere Steckplätze

Anwendungsbeispiel

Parallelstarts z.B. von PC, Scanner und Laserdrucker lassen sich über die Power Manager-Software schnell einstellen. Oder automatisierte Ein- und Abschaltzeiten von TV-Gerät oder Lampen können ebenfalls kinderleicht programmiert und gesteuert werden.



Power Manager
Startseite



Power Manager
Schaltplätze

Lieferumfang

- EG-PM2
- USB-Kabel
- Quick Start Guide
- Power Manager-Software (CD)
- Benutzerhandbuch (CD)

