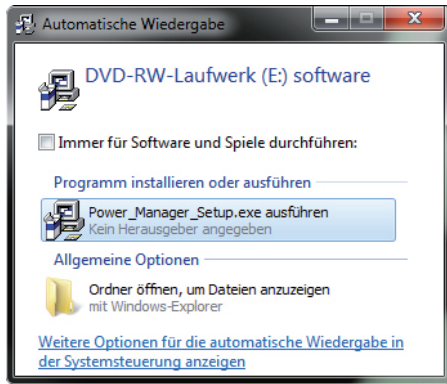


Inbetriebnahme Kurzanleitung

1. Legen Sie die Software-CD in Ihr CD-/ DVD-Laufwerk; startet automatisch.
2. Klicken Sie „Power_Manager_Setup.exe ausführen“ und führen Sie die Installation durch bis sich das Software-Fenster öffnet. Bitte zunächst weitermachen bei Schritt 3.

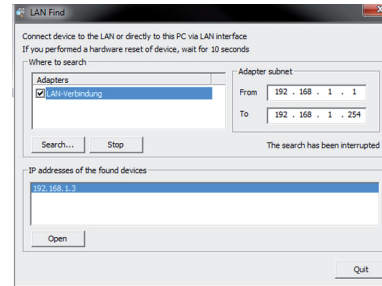


3. Verbinden Sie die ausgeschaltete EG-PMS2-LAN mit einer freien Steckdose.
4. Verbinden Sie das graue Netzwerkkabel mit der EG-PMS2-LAN und Ihrem Netzwerk.
5. Mit einem Stift den IP-Konfigurationstaster drücken, Hauptschalter einschalten und weiterhin den Taster gedrückt halten, bis die Steckdosenleiste zweimal hörbar schaltet.



IP-Konfigurationstaster

6. Im Software-Fenster auf „Search/Suchen“ klicken; die EG-PMS2-LAN wird anhand ihrer IP-Adresse aufgelistet.



HINWEIS

Öffnet sich dieses Fenster nicht automatisch, können Sie es manuell über das Windows-Menü > Power Manager > LAN Find öffnen.

7. Markieren Sie die angezeigte IP-Adresse und klicken Sie auf „Open/Öffnen“
8. Loggen Sie sich auf die sich in Ihrem Webbrowser öffnende Seite ein. Das Standardpasswort bei Erstbenutzung ist die Ziffer „1“ (eins).

ACHTUNG:

JavaScript muss zur vollständigen Nutzung aktiviert sein.

9. Klicken Sie auf „Register“, um ein neues Benutzerkonto anzulegen.
10. Nach Registrierung wechseln Sie bitte wieder auf die Weboberfläche der EG-PMS2-LAN und klicken „Activate“.

Eine ausführliche Anleitung zur Inbetriebnahme finden Sie auf der beigefügten Software CD.

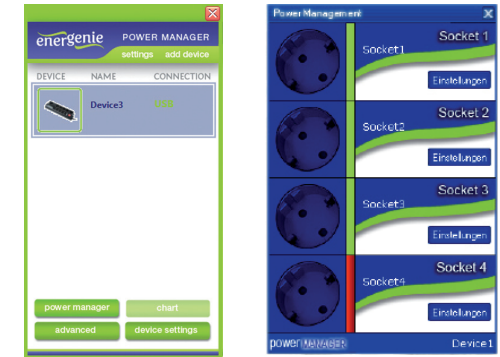
WARNHINWEIS:

Niemals Geräte anschließen, die nicht unbeaufsichtigt betrieben werden dürfen!
Nicht hintereinander stecken!
Nicht abgedeckt betreiben!
Spannungsfrei nur bei gezogenem Stecker!
Nur zur Verwendung in trockenen Räumen!

QSG V.20160615

Kurzanleitung Installation

PowerManager für Android und PowerMan für iOS



1. Laden und installieren Sie eine der Apps auf Ihr Smartphone.

Google Play Store für Android:

<https://play.google.com/store/apps/details?id=peacemaker.energeniepowermanager>

iTunes für iOS:

<http://itunes.apple.com/de/app/powerman/id486183471>

2. Öffnen Sie die App und loggen Sie sich mit Ihren Zugangsdaten ein (siehe Punkt 9 der Kurzanleitung oder Punkt 5.1 des Benutzerhandbuchs)
3. Wählen Sie aus der sich öffnenden Liste der von Ihnen registrierten Geräte das gewünschte aus.
4. Mit einem Druck auf das Schaltersymbol (Android) oder das Verschieben des Sliders (iOS) können Sie die einzelnen Steckplätze nun an- oder ausschalten.

Kundenservice für Deutschland, Österreich und Schweiz:

Gembird Europe B.V. Wittevrouwen 56,
1358CD Almere,
The Netherlands

Wenn Sie Hilfe im Umgang mit unseren Produkten benötigen, können Sie uns kostenlos via E-Mail an support@gembird.de erreichen.

Konformitätserklärung

Das Produkt EG-PMS2-LAN wurde getestet und stimmt mit den grundlegenden Anforderungen der Richtlinien 2004/108/EG (EMV) und 2006/95/EG (Niederspannung) überein. Die Konformitätserklärung kann auf unserer Website unter dem Menü-Punkt „CE-Erklärung“ auf dieser Seite eingesehen werden:

http://www.gmb.nl/egmb/CE_certificate_new.aspx?id=7416&lang=0